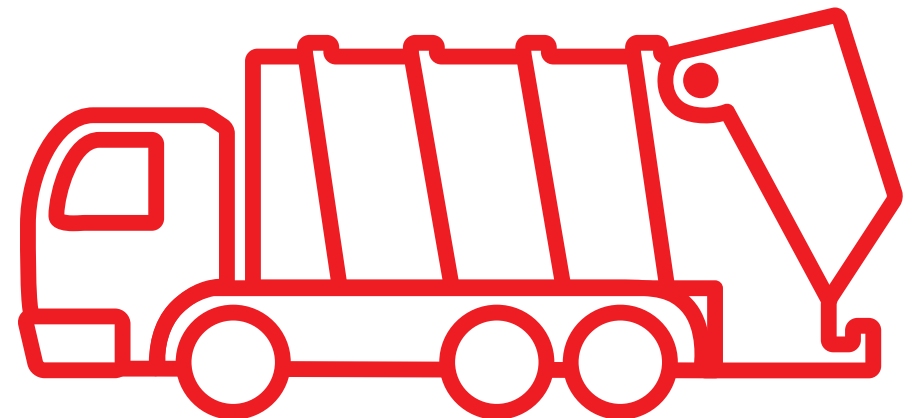


ZAGOSPODAROWANIE ODPADÓW TO WIELOETAPOWY PROCES – OD ICH POWSTANIA, WYRZUCENIA, TRANSPORTU, PO ODZYSK, RECYKLING BĄDŹ UNIESZKODLIWIENIE. W TYM PROCESIE UCZESTNICZY WIELE OSÓB, FIRM I INSTYTUCJI.

---



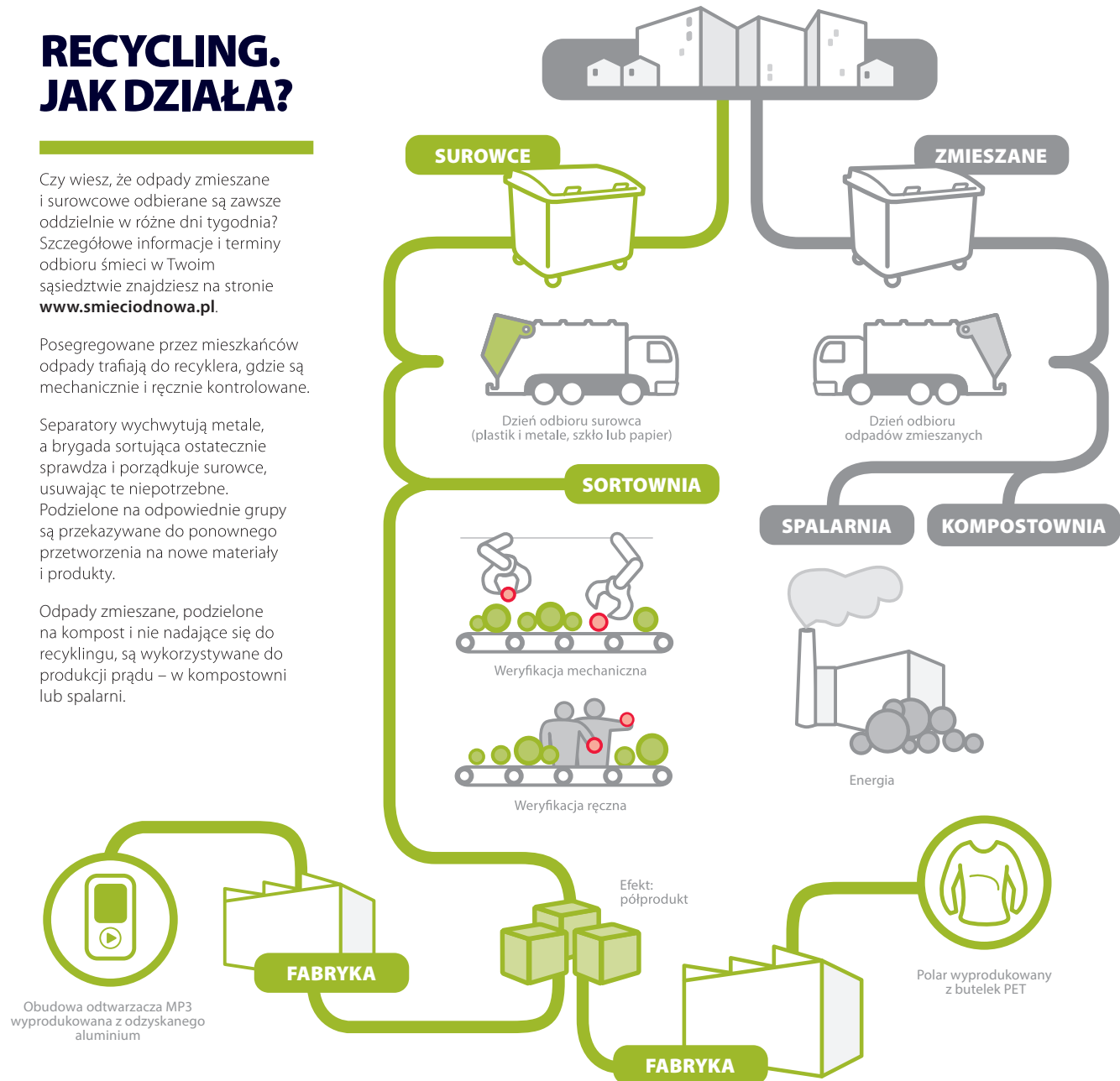
# RECYCLING. JAK DZIAŁA?

Czy wiesz, że odpady zmieszane i surowcowe odbierane są zawsze oddzielnie w różne dni tygodnia? Szczegółowe informacje i terminy odbioru śmieci w Twoim sąsiedztwie znajdziesz na stronie [www.smieciodnowa.pl](http://www.smieciodnowa.pl).

Posegregowane przez mieszkańców odpady trafiają do recyklera, gdzie są mechanicznie i ręcznie kontrolowane.

Separatory wychwytyją metale, a brygada sortująca ostatecznie sprawdza i porządkuje surowce, usuwając te niepotrzebne. Podzielone na odpowiednie grupy są przekazywane do ponownego przetworzenia na nowe materiały i produkty.

Odpady zmieszane, podzielone na kompost i nie nadające się do recyklingu, są wykorzystywane do produkcji prądu – w kompostowni lub spalarni.



Obudowa odtwarzacza MP3 wyprodukowana z odzyskanego aluminium

Polar wyprodukowany z butelek PET

# ODPADY WYTWORZONE PRZEZ MIESZKAŃCÓW GDYNI ZAGOSPODAROWYWANE SĄ W EKO DOLINIE

---



## WJAZD – BUDYNEK WAGOWY

---



# SORTOWNIA

DO SORTOWNI DOSTARCZANE SĄ ODPADY KOMUNALNE ZMIESZANE ORAZ ODPADY SUROWCOWE, KTÓRE ZOSTAŁY WYSEGREGOWANE U ŹRÓDŁA TJ. POCHODZĄ Z SELEKTYWNEJ ZBIÓRKI, PROWADZONEJ NA TERENIE MIAST I GMIN OBSŁUGIWANYCH PRZEZ EKO DOLINĘ.

DZIĘKI URZĄDZENIOM SORTOWNICZYM, W TYM SITOM, W SORTOWNI WYDZIELANE SĄ MIĘDZY INNYMI:

- KARTON,
  - MIESZANKA PAPIEROWA,
  - FOLIA,
  - PET (POLITEREFTALAN ETYLENU ) Z PODZIAŁEM NA KOLORY,
  - HDPE (POLIETYLEN WYSOKIEJ GĘSTOŚCI),
  - PP (POLIPROPYLEN),
  - SZKŁO OPAKOWANIOWE,
  - METALE NIEŻELAZNE,
  - METALE ŻELAZNE.
-



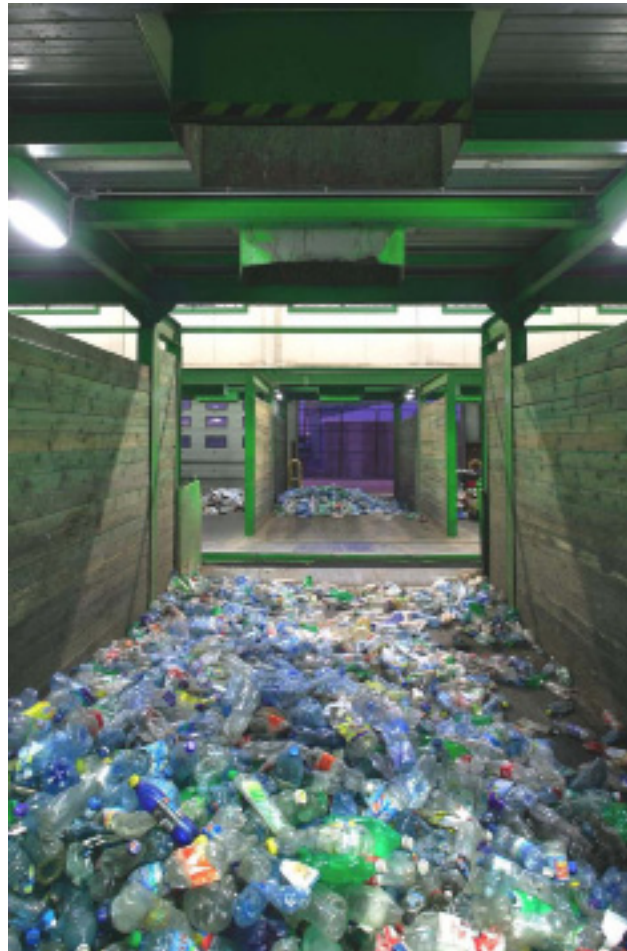
# SORTOWNIA

---



## BOKSY W SORTOWNI

---



## ZAŁADUNEK NA LINIĘ SORTOWNICZĄ

---





## LINIA SORTOWNICZA

---



# KOMPOSTOWNIA

ISTOTĄ FUNKCJONOWANIA KOMPOSTOWNI JEST ZMNIEJSZANIE ILOŚCI ODPADÓW BIODEGRADOWALNYCH KIEROWANYCH DO KWATERY SKŁADOWEJ ORAZ MINIMALIZACJA EMISJI ODORÓW DO ŚRODOWISKA.

W SKŁAD KOMPOSTOWNI W „EKO DOLINIE” WCHODZĄ: HALA KOMPOSTOWNI, UKŁADY WENTYLACJI, NAPOWIETRZANIA PRYZM I OCZYSZCZANIA POWIETRZA PROCESOWEGO, PLAC DOJRZEWANIA I MAGAZYNOWANIA KOMPOSTU ORAZ STEROWNIA OBIEKTOWA.

---

# KOMPOSTOWNIA HALOWA

---



# KWATERA SKŁADOWA

TRAFAJĄ TUTAJ ODPADY, KTÓRYCH NIE DA SIĘ ODZYSKAĆ. SĄ ONE JEDNAK BEZPIECZNIE SKŁADANE I REKULTYWOWANE.

PO LATACH NA TAKIM TERENIE MOGĄ POWSTAWAĆ OBSZARY ZIELENI.

---

# KWATERA SKŁADOWA

---





PAMIĘTAJ, ŻE ŻYCIE ODPADU NIE ZACZYNA SIĘ I NIE KOŃCZY W EKO DOLINIE.  
W PROCESIE POWSTAWANIA, WYRZUCANIA, TRANSPORTU , ODZYSKU, RECYKLINGU  
BĄDŹ UNIESZKODLIWIENIA UCZESTNICZY WIELE OSÓB, FIRM I INSTYTUCJI.  
TAKŻE I TY!

---